

INSTRUKCJA

pl

ZAWARTOŚĆ

120 kart, 40x małe żetony Simoleon, 40x średnie żetony Simoleon, 10x duże żetony Simoleon, 3 tacki

CEL GRY

Celem gry jest zdobycie jak największej liczby Simoleonów. Zdobywasz je, znajdując innego gracza, który mówi to samo „słowo” co ty. Im dłuższe słowo, tym więcej Simoleonów jest warte!

PRZYGOTOWANIE

Posortuj żetony i umieść je w odpowiednich tackach. Ustaw je w zasięgu wszystkich graczy. Potasuj karty i rozdaj każdemu po 24 (20 kart przy 6 graczach). Niewykorzystane karty odtóż do pudełka.

ROZGRYWKA

Rozpocznijcie wspólnym okrzykiem "YA-GO-BU-GI!". Następnie każdy dobiera cztery karty. Od tego momentu możecie mówić tylko słowami stworzonymi z kart w ręku! **Znajdź gracza, który mówi to samo słowo – tak zdobywasz się punkty!** Słowa mogą składać się z 2, 3 lub 4 kart (1 karta to nie słowo).

PRZYKŁADY: GO-GI, BU-BU, BU-YA-GO, YA-GO-BU-GI

Nie ma tur – gra jest jak rozmowa!

BRAK MATCHA? UTKNAŁEŚ?

Spróbuj innych kombinacji. Posłuchaj innych i spróbuj ułożyć ich słowo.

Nie podobają ci się karty? Odtóż dowolną liczbę na spód stosu i dobiez ponownie do 4 kart.

PUNKTACJA

Jeśli nawiądziesz kontakt wzrokowy z innym graczem i powiesz to samo słowo, oboje zdobywacie punkty! Wylóż słowa odkryte i weź żeton z tacki odpowiadającej długości słowa.

Dobierz ponownie do 4 kart i graj dalej!

ZAKOŃCZENIE GRY

Gra kończy się, gdy nie ma już kolejnych matchy (wskazówka: jeśli utkniesz, odkładaj karty na spód i dobieraj do 4).

Aby policzyć wynik końcowy, obróć żeton strony z liczbą do góry i zsumuj wartości. Żetony są warte 5, 10 lub 20 Simoleonów.

5 Simoleons 10 Simoleons 20 Simoleons

Wygrywa ten, kto ma najwięcej Simoleonów! Remis → rewanż!

SPILLEREGLER

dk

INDHOLD

120 kort, 40x små Simoleon-brikker, 40x mellemstore Simoleon-brikker, 10x store Simoleon-brikker, 3 bakker

OVERBLIK

Målet med spillet er at tjene flest Simoleons. Du tjener dem ved at finde en spiller, der siger det samme "ord" som dig. Jo længere ordet er, jo flere Simoleons!

OPSÆTNING

Sortér brikkerne og læg dem i de matchende bakker. Placer brikkerne inden for rækkevidde. Bland kortene og del 24 ud til hver spiller (20 kort ved 6 spillere). Resten lægges i æsken.

SÅDAN SPILLER DU

Start sammen med at råbe "YA-GO-BU-GI!". Derefter trækker alle fire kort. Fra nu af må du kun tale med ord, du laver med dine kort! **Find en spiller, der siger det samme ord – så scorer du!** Ord kan laves af 2, 3 eller 4 kort (1 kort er ikke et ord).

EKSEMPLER: GO-GI, BU-BU, BU-YA-GO, YA-GO-BU-GI

Ingen ture – alle spiller samtidig!

INGEN MATCH? SIDDER DU FAST?

Prøv andre kombinationer. Lyt til de andre og prøv at lave deres ord.

Ikke glad for dine kort? Læg valgfrit antal nederst i bunken og træk op til 4 nye.

POINT

Hvis du får øjenkontakt med en spiller og siger det samme ord, scorer I begge! Læg ordene åbent på bordet og tag en brik fra bakken, der svarer til ordets længde.

Træk op til 4 kort igen og fortsæt!

VINDER

Spillet slutter, når der ikke laves flere matches (tip: sidder du fast, læg kort nederst i bunken og træk op til 4).

For at beregne din slutscore, vend brikkerne med tallet opad og læg sammen. Brikker er 5, 10 eller 20 Simoleons værd.

5 Simoleons 10 Simoleons 20 Simoleons

Spilleren med flest Simoleons vinder! Uafgjort → omkamp!



SPILLREGLER

no

INNHOLD

120 kort, 40x små Simoleon-brikker, 40x mellomstore Simoleon-brikker, 10x store Simoleon-brikker, 3 brett

OVERSIKT

Målet med spillet er å tjene flest Simoleons. Du tjener Simoleons ved å finne en spiller som sier det samme "ordet" som deg. Lengre ord er verdt flere Simoleons!

OPPSETT

Sorter brikkene og legg dem i de riktige brettene. Sett dem innen rekkevidde for alle. Stokk kortene og del ut 24 til hver spiller (20 kort med 6 spillere). Resten går tilbake i esken.

SLIK SPILLER DU

Start sammen ved å rope "YA-GO-BU-GI!". Deretter trekker alle fire kort. Fra nå av kan du bare snakke med ord du lager med kortene! **Finn en spiller som sier det samme ordet – da scorer du!** Ord kan lages av 2, 3 eller 4 kort (1 kort er ikke et ord).

EKSEMPLER: GO-GI, BU-BU, BU-YA-GO, YA-GO-BU-GI

Ingen runder – alle spiller samtidig!

INGEN MATCH? SITTER DU FAST?

Prøv andre kombinasjoner. Hør på de andre og prøv å lage deres ord.

Liker du ikke kortene dine? Legg valgfritt antall nederst i bunken og trekk opp til 4 nye.

POENG

Hvis du får øyekontakt med en spiller og sier det samme ordet, scorer dere begge! Spill ordene åpne og ta en brikke fra brettet som tilsvarer ordlengden.

Trekk opp til 4 kort og spill videre!

VINNER

Spillet er over når ingen flere matcher lages (tips: sitter du fast, legg kort nederst i bunken og trekk opp til 4).

For å beregne sluttpoeng, snu brikkene med tallet opp og legg sammen. Brikker er verdt 5, 10 eller 20 Simoleons.

5 Simoleons 10 Simoleons 20 Simoleons

Den med flest Simoleons vinner! Uavgjort → omkamp!



SPELREGLER

se

INNEHÅLL

120 kort, 40 små Simoleon-markörer, 40 mellanstore Simoleon-markörer, 10 stora Simoleon-markörer, 3 brickor

ÖVERSIKT

Målet är att samla flest Simoleons. Du tjänar Simoleons genom att hitta en spelare som säger samma "ord" som du. Ju längre ord, desto fler Simoleons är de värda!

FÖRBEREDELSE

Sortera markörerna efter färg och lägg dem i sina brickor. Placera brickorna inom räckhåll för alla spelare. Blanda korten och dela ut 24 kort till varje spelares egen hög (20 kort om ni är 6 spelare). Lägg resten av korten tillbaka i lådan.

SÅ HÄR SPELAR DU

Börja spelet med att ropa "YA-GO-BU-GI!" tillsammans som grupp. Därefter drar alla fyra kort från sin egen hög till handen. När spelet börjar får du bara prata med hjälp av de ord du skapar med korten i handen! **Målet är att hitta en annan spelare som säger samma ord som du – det är så du tjänar poäng!** Ord kan skapas med två, tre eller fyra kort i valfri ordning (ett kort räknas inte som ett ord).

EKSEMPEL: GO-GI, BU-BU, BU-YA-GO, YA-GO-BU-GI

Inga turer – alla spelar samtidigt!

INGA MATCHNINGAR? SITTER DU FAST?

Om ingen matchar med dig, prova olika kombinationer av korten. Lyssna på vad de andra spelarna säger och se om du kan skapa ett av deras ord.

POÄNG

Gillar du inte dina kort? Lägg valfritt antal underst i högen och dra upp till 4 nya.

Om du får ögonkontakt med en spelare och säger samma ord, får ni båda poäng! Lägg dina ord öppet på bordet och ta sedan en markör från brickan som motsvarar ordets längd.

Dra upp till 4 kort igen och fortsatt spela!

VINNARE

Spelet är slut när ingen kan göra fler matchningar (kom ihåg – om du fastnar kan du lägga kort från handen underst i din hög och dra upp igen till fyra kort).

För att räkna sluttpoängen, vänd markörerna med siffran uppåt och addera. Markörer är värda 5, 10 eller 20 Simoleons.

5 Simoleons 10 Simoleons 20 Simoleons

Spelaren med flest Simoleons vinner! Oavgjort → omspel!



EN Warning.
NL Waarschuwing.
DE Achtung.
IT Avvertenza.
ES Advertencia.
PT Atenção.
PL Ostrzeżenie.
DK Advarsel.
NO Advarsel.
SE Varning.
FI Varoitus.

EN Small parts. Choking hazard.
NL Kleine onderdelen. Verstikkingsgevaar.
DE Kleine Teile. Erstickungsgefahr.
IT Piccole parti. Rischio di soffocamento.
ES Partes pequeñas. Peligro de atragantamiento.
PT Pequenas partes. Risco de asfixia.
PL Małe części. Niebezpieczeństwo udławienia się.
DK Små dele. Kvelningsfare.
NO Små deler. Kvelningsfare.
SE Små delar. Kvävningssrisk.
FI Pieniä osia. Tukehtumisvaara.

EN Colours and content may vary. NL Kleuren en inhoud kunnen afwijken. DE Farb- und Inhaltsänderungen vorbehalten. IT I colori ed i particolari possono variare. ES Los colores y detalles pueden variar. PT Cores e detalhes podem variar. PL Kolory i szczegóły mogą się różnić. DK Farver og indhold kan variere. NO Farger og innhold kan variere. SE Färger och innehåll kan variera. FI Värit ja sisällö saattavat vaihdella.

937904



© 2025 Electronic Arts Inc. The Sims, Plumbob design, Maxis, and Electronic Arts are trademarks of Electronic Arts Inc. All rights reserved. Goliath is an authorized Electronic Arts Inc. licensee.

© 2025 Goliath, Vijzelpad 80, 8051 KR Hattem, the Netherlands. Vivid Toy Group Ltd, GU3 1LS, UK.

www.goliathgames.com

Made in China.



937904_01-10-02-2512



the SIMS



INSTRUCTIONS

EI MÄTSEJÄ? JUMISSA?

Kokeile eri yhdistelmiä. Kuuntele muita ja yritä muodostaa heidän sanansa.

Et pidä korteistasi? Laita haluamasi määrä pakan pohjalle ja nosta taas neljä korttia.

PISTEUTUS

Jos saat katsekontaktin toisen pelaajan kanssa ja sanotte saman sanan, molemmat saatte pisteet! Pelaa sanasi pöytään kuvapuoli ylöspäin ja ota merkki tarjottimelta, joka vastaa sanan pituutta.

Nosta taas neljä korttia ja jatka pelaamista!

VOITTAMINEN

Peli päättyy, kun mätsejä ei enää muodostu (muista: jos juminut, laita kortteja pakan pohjalle ja nosta taas neljä).

Laske merkiksi (5, 10 tai 20 Simoleonia) ja pisteet yhteen.

5 Simoleons 10 Simoleons 20 Simoleons

Eniten Simoleoneja kerännyt voittaa! Tasapeli → uusintaottelu!

INSTRUCTIONS **en**

CONTENTS

120 Cards, 40x Small Simoleon Tokens, 40x Medium Simoleon Tokens, 10x Large Simoleon Tokens, 3 trays

OVERVIEW

The goal of the game is to earn the most Simoleons. You earn Simoleons by finding another player who is saying the same "word" as you. Longer "words" are worth more Simoleons!

SET UP

Sort the tokens and place them into their matching-colour trays. Place the trays within reach of all players. Shuffle the cards, then deal 24 cards face-down to each player's personal draw pile (20 cards in a six-player game). Return any unused cards to the box.

HOW TO PLAY

Start the game by chanting, "**YA-GO-BU-GI!**" together as a group. Then everyone draws four cards from their personal draw pile into their hand. Once you start, you can only speak using words you make with the cards in your hands! **You're trying to find another player who is saying the same word as you—that's how you score!** Words can be created using two, three, or four cards in any order (one card is not a word).

EXAMPLE WORDS: GO-GI, BU-BU, BU-YA-GO, YA-GO-BU-GI

There are no turns—the game is like a conversation!

NO MATCHES? FEEL STUCK?

If no one is matching with you, try different combinations of cards. Listen to what the other players are saying and see if you can make one of their words.

If you don't like your cards, you are allowed to put any number of cards from your hand on the bottom of your draw pile and draw back up to four.

SCORING

If you make eye contact with one other player and say the same word as them, you both score! Play your words face up onto the table, then grab a token from the tray that matches the length of the word.

Each time you score, draw back up to four cards and keep playing!

WINNING THE GAME

The game is over when no one is making any more matches (remember—if you're stuck, you can put cards in your hand on the bottom of your draw pile and draw back up to four cards).

To calculate your final score, turn your tokens number-side up then add the amounts together. Tokens are worth either five, ten, or twenty Simoleons.



Whoever has the most Simoleons wins! If there is a tie, it's time for a rematch!

INSTRUCTIES **nl**

INHOUD

120 kaarten, 40x kleine Simoleon-fiches, 40x middelgrote Simoleon-fiches, 10x grote Simoleon-fiches, 3 trays

DOEL VAN HET SPEL

Het doel van het spel is de meeste Simoleons te verdienen. Je verdient Simoleons door een andere speler te vinden die hetzelfde "woord" zegt als jij. Hoe langer het woord, hoe meer Simoleons!

VOORBEREIDING

Sorteer de fiches en plaats ze in hun trays. Zet de trays binnen bereik van alle spelers. Schud de kaarten en deel 24 kaarten gedekt aan elke speler (20 kaarten bij 6 spelers). Ongebruikte kaarten terug in de doos.

HET SPEL SPELEN

Begin samen met het roepen van "**YA-GO-BU-GI!**". Vervolgens trekt iedereen vier kaarten. Vanaf dat moment mag je alleen spreken met de woorden die je met je kaarten maakt! **Vind een speler die hetzelfde woord zegt – zo scoor je!** Woorden kunnen bestaan uit 2, 3 of 4 kaarten (1 kaart is geen woord).

VOORBEELDEN: GO-GI, BU-BU, BU-YA-GO, YA-GO-BU-GI

Er zijn geen beurten - het spel speelt als een gesprek!

GEEN MATCH? VASTGELOPEN?

Probeer andere combinaties. Luister naar de anderen en kijk of je hun woord kunt maken.

Niet tevreden? Leg een aantal kaarten onderop je stapel en trek weer tot 4 kaarten.

SCORE

Heb je oogcontact en zeg je hetzelfde woord, dan scoren jullie allebei! Leg je woorden open op tafel en pak een fiche uit de tray die overeenkomt met de lengte van het woord.

Elke keer als je scoort, vul je je hand aan tot 4 kaarten en speel je verder!

HET SPEL WINNEN

Het spel eindigt wanneer er geen matches meer worden gemaakt (tip: zit je vast, leg kaarten onderop je stapel en trek weer tot 4).

Tel je fiches (5, 10 of 20 Simoleons) en tel de bedragen bij elkaar op.



Wie de meeste Simoleons heeft, wint! Bij gelijkspel → rematch!

SPIELREGELN **de**

INHALT

120 Karten, 40x kleine Simoleon-Chips, 40x mittlere Simoleon-Chips, 10x große Simoleon-Chips, 3 Schalen

ZIEL DES SPIELS

Ziel des Spiels ist es, die meisten Simoleons zu verdienen. Du verdienst Simoleons, indem du einen Mitspieler findest, der das gleiche Wort sagt wie du. Je länger das Wort, desto mehr Simoleons!

VORBEREITUNG

Sortiere die Chips und lege sie in ihre farbigen Schalen. Stelle die Schalen in Reichweite aller Spieler. Mische die Karten und teile jedem Spieler 24 Karten aus (20 Karten bei 6 Spielern). Die übrigen Karten werden in die Schachtel zurückgelegt.

SPIELABLAUF

Startet gemeinsam mit dem Ruf "**YA-GO-BU-GI!**". Dann zieht jeder vier Karten. Ab dann dürft ihr nur noch mit den Wörtern sprechen, die ihr aus euren Karten bildet! **Findet jemanden, der das gleiche Wort sagt – so punktet ihr!** Wörter können aus 2, 3 oder 4 Karten bestehen (1 Karte ist kein Wort).

BEISPIELE: GO-GI, BU-BU, BU-YA-GO, YA-GO-BU-GI

Es gibt keine festen Reihenfolgen - das Spiel ähnelt einer Konversation!

KEIN MATCH? FESTGEFAHREN?

Versucht andere Kombinationen. Hört auf die anderen Spieler und bildet deren Wörter nach.

Magst du deine Karten nicht? Lege beliebig viele unter deinen Stapel und ziehe wieder 4 Karten nach.

PUNKTE ZÄHLEN

Wenn du Blickkontakt mit einem Mitspieler hast und das gleiche Wort sagst, punktet ihr beide! Lege deine Wörter offen ab und nimm einen Chip aus der Schale, der der Wortlänge entspricht.

Ziehe wieder vier Karten nach und spiele weiter!

SPIELLENDE

Das Spiel endet, wenn keine Matches mehr gemacht werden (Tipp: sitzt du fest, dann lege deine Karten unter deinen Stapel und ziehe wieder 4 neue.)

Drehe deine Chips auf die Zahlenseite und addiere die Beträge. Die Chips sind 5, 10 oder 20 Simoleons wert.



Wer die meisten Simoleons hat, gewinnt! Gleichstand → Revanche!



ISTRUZIONI **it**

CONTENUTO

120 carte, 40x gettoni Simoleon piccoli, 40x gettoni Simoleon medi, 10x gettoni Simoleon grandi, 3 vassoi

OBIETTIVO DEL GIOCO

L'obiettivo del gioco è guadagnare più Simoleons possibile. Li guadagni trovando un altro giocatore che dica la stessa "parola" che hai detto tu. Più lunga è la parola, più Simoleons vale!

PREPARAZIONE

Ordina i gettoni e mettili nei rispettivi vassoi colorati. Posizionali a portata di tutti. Mescola le carte e distribuiscine 24 a ciascun giocatore (20 carte se si gioca in 6). Le carte inutilizzate tornano nella scatola.

COME GIOCARE

Iniziate tutti insieme gridando "**YA-GO-BU-GI!**". Poi ognuno pesca quattro carte. Da quel momento potete parlare solo con le parole create dalle carte in mano! **Trova un giocatore che dica la stessa parola – hai guadagnato punti!** Le parole possono essere formate da 2, 3 o 4 carte (1 carta non è una parola).

ESEMPLI: GO-GI, BU-BU, BU-YA-GO, YA-GO-BU-GI

Non ci sono turni: si gioca come in una normale conversazione!

NESSUN MATCH? BLOCCATO?

Prova altre combinazioni. Ascolta gli altri e prova a formare le loro parole.

Non ti piacciono le carte? Cambiane quante ne vuoi riponendole sotto il mazzo e pescandone altre fino ad averne 4 in mano.

PUNTEGGIO

Se incroci lo sguardo con un altro giocatore e dite la stessa parola, fate punti entrambi! Giocate le carte con le sillabe a faccia in su e prendete un gettone dal vassoio della lunghezza corrispondente.

Pesca di nuovo fino a 4 carte e continua a giocare!

FINE DEL GIOCO

La partita termina quando non si formano più match (promemoria: se sei bloccato, cambia carte mettendole sotto al mazzo e pescandone altre fino a 4).

Per calcolare il punteggio finale, gira i gettoni sul lato numerato e somma i valori. I gettoni valgono 5, 10 o 20 Simoleons.



Vince chi ha più Simoleons! Parità → rivincita!

INSTRUCCIONES **es**

CONTENIDO

120 cartas, 40 fichas Simoleon pequeñas, 40 fichas Simoleon medianas, 10 fichas Simoleon grandes y 3 bandejas

OBJETIVO DEL JUEGO

El objetivo del juego es ganar la mayor cantidad de Simoleons. Los ganas encontrando a otro jugador que diga la misma "palabra" que tú. ¡Las palabras más largas valen más Simoleons!

PREPARACIÓN

Ordena las fichas y colócalas en sus bandejas. Ponlas al alcance de todos. Baraja las cartas y reparte 24 a cada jugador (20 si sois 6). Las cartas sobrantes van a la caja.

CÓMO SE JUEGA

Empezad todos juntos gritando "**¡YA-GO-BU-GI!**". Luego cada uno roba cuatro cartas. A partir de ahí, solo podéis hablar con palabras creadas con vuestras cartas. **Encuentra a un jugador que diga la misma palabra – ¡Así es como se puntúa!** Las palabras pueden tener 2, 3 o 4 cartas (1 carta no es palabra).

EJEMPLOS: GO-GI, BU-BU, BU-YA-GO, YA-GO-BU-GI

No hay turnos: ¡el juego es como una conversación!

¿SIN MATCH? ¿BLOQUEADO?

Prueba otras combinaciones. Escucha a los demás y forma sus palabras.

¿No te gustan tus cartas? Coloca las que quieras debajo de tu mazo y roba hasta tener 4.

PUNTUACIÓN

Si haces contacto visual con otro jugador y dices la misma palabra, ¡ambos puntuáis! Juega las palabras boca arriba y coge una ficha de la bandeja correspondiente a la longitud de la palabra.

Vuelve a robar hasta tener 4 cartas y sigue jugando.

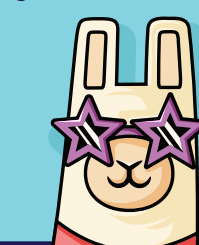
FIN DEL JUEGO

El juego termina cuando ya no se forman más matches (recuerda: si te atascas, pon cartas debajo del mazo y roba hasta 4).

Para calcular tu puntuación final, gira las fichas por el lado numerado y suma los valores. Las fichas valen 5, 10 o 20 Simoleons.



¡Gana quien tenga más Simoleons! Empate → revancha.



INSTRUÇÕES **pt**

CONTENÍDO

120 cartas, 40 fichas Simoleon pequenas, 40 fichas Simoleon médias, 10 fichas Simoleon grandes e 3 tabuleiros

OBJETIVO DO JOGO

O objetivo do jogo é ganhar o maior número de Simoleons. Você os ganha encontrando outro jogador que diga a mesma "palavra" que você. Quanto mais longa a palavra, mais Simoleons vale!

PREPARAÇÃO

Separe as fichas e coloque-as nos tabuleiros correspondentes. Coloque-os ao alcance de todos. Baralhe as cartas e distribua 24 a cada jogador (20 cartas se forem 6 jogadores). As cartas não usadas voltam para a caixa.

COMO SE JOGA

Comecem todos juntos gritando "**YA-GO-BU-GI!**". Depois, cada um compra quatro cartas. A partir daí, só podem falar usando palavras criadas com as cartas na mão! **Encontre outro jogador que diga a mesma palavra – é assim que se pontua!** As palavras podem ter 2, 3 ou 4 cartas (1 carta não é palavra).

EXEMPLOS: GO-GI, BU-BU, BU-YA-GO, YA-GO-BU-GI

Não há turnos - o jogo é como uma conversa!

SEM MATCH? BLOQUEADO?

Tente outras combinações. Ouça os outros e tente formar as palavras deles.

Não gostou das suas cartas? Coloque quantas quiser no fundo do baralho e compre até ter 4.

PONTUAÇÃO

Se fizer contato visual com outro jogador e disserem a mesma palavra, ambos pontuam! Jogue as palavras viradas para cima e peguem uma ficha do tabuleiro que corresponda ao tamanho da palavra.

Compre novamente até ter 4 cartas e continue jogando!

FIM DO JOGO

O jogo termina quando não há mais matches (lembrete: se travar, ponha cartas no fundo do baralho e compre até 4).

Para calcular a pontuação final, vire as fichas para o lado do número e some os valores. As fichas valem 5, 10 ou 20 Simoleons.



Vence quem tiver mais Simoleons! Empate → revanche!